

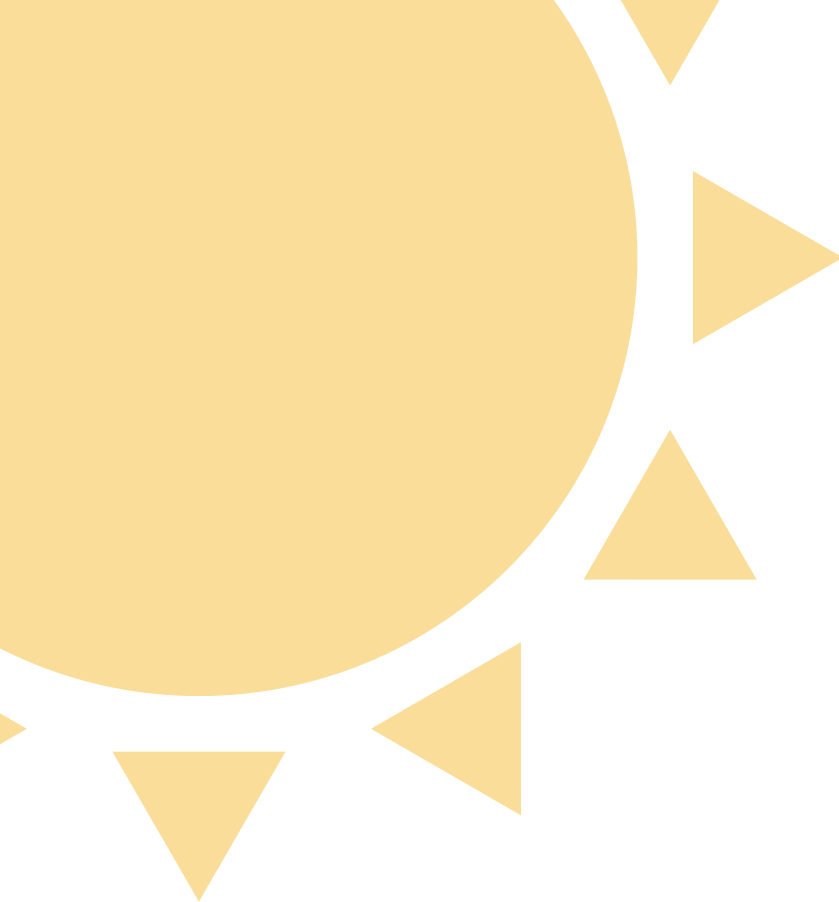
# DEELSTROOM DELFT

## JAARVERSLAG 2023

DELFTSE ENERGIE VOOR IEDEREEN

d.d. 12 september 2024





## JAARVERSLAG 2023

Dit jaarverslag bestaat uit het jaarverslag 2023, het financieel jaarverslag 2023 en het jaarplan 2024.

COÖPERATIE DEELSTROOM DELFT U.A.  
SCHIEWEG 15 A  
2627 AN DELFT

Auteurs: Michiel Brouwer, Rene Teule, Claudia Hofemann,  
Arthur Hilgersom, Martijn van Oosterhout, Diederik Weve

Meer informatie vind je hier: [www.deelstroomdelft.nl](http://www.deelstroomdelft.nl) of  
mail naar [info@deelstroomdelft.nl](mailto:info@deelstroomdelft.nl)

# INHOUD

2023 in het kort .....	3
De Coöperatie .....	7
Projecten .....	11
Financieel jaarverslag 2022 .....	17
Jaarplan 2023 .....	27





Het Klimaatdak op de Sporthal De Buitenhof

# 2023 in het kort

Deelstroom Delft blijft in beweging: ook 2023 was weer een jaar vol vernieuwing, vol spannende en nieuwe activiteiten, nieuwe krachten en nieuwe ervaringen.

Eerst maar eens een blik op een van onze kerntaken: zonlicht opvangen en daar energie van maken. De zon liet zich minder vangen dan in 2022, maar toch hebben we een mooie oogst binnengehaald van 315 MWh. Begin 2023 hebben we het dak van SC Delfland in gebruik genomen, en dat heeft zonder noemenswaardige kinderziektes het hele jaar goed gefunctioneerd.

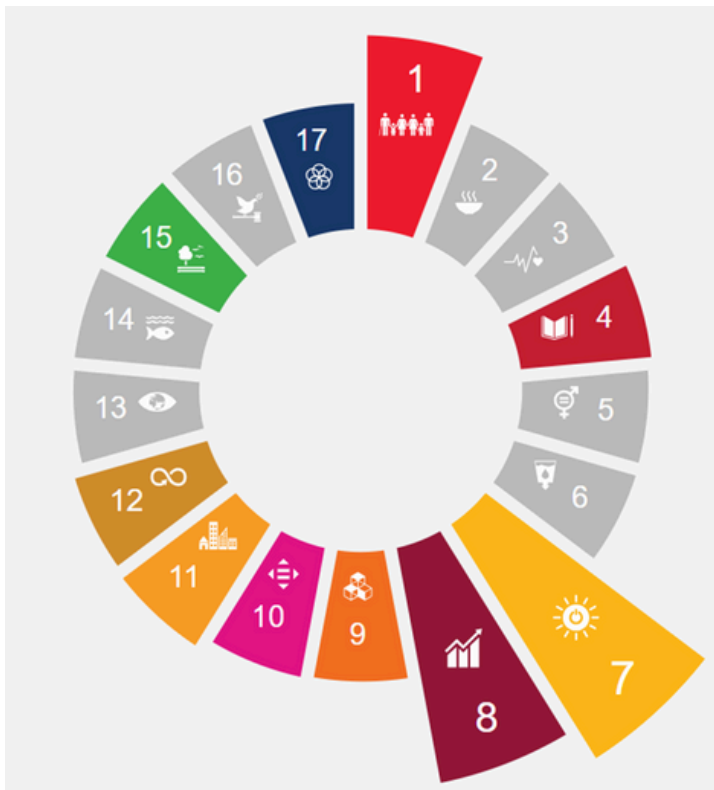
Nieuw waren de onderzoeken naar mogelijke PV-installaties bij VVE's. We hebben vijf VVE's geholpen bij hun zoektocht naar zonnepanelen op het eigen dak. Grotere onderzoeken zijn we gestart naar het dak op het KD-Lab en op Schieweg 13. Hierbij zien we vooral dat wijzigende regelgeving steeds inventievere oplossingen vraagt. Deze onderzoeken lopen in 2024 nog door.

Tot slot zijn we ook betrokken geraakt bij de voorbereiding en oprichting van een regio coöperatie met het doel in Zoetermeer (Polder Roeleven) te participeren in een gezamenlijk te ontwikkelen zonneveld.

In 2022 breidden we onze energievoach activiteiten al flink uit door ook energiehulpverlening op te leiden en te laten helpen tegen energiearmoede. Met eigen bakfietsen en een opslag vol radiatorfolie en douchekoppen is dit de grootste activiteit van het jaar geworden. In opdracht van de Gemeente en van vier Corporaties, konden we in 2023 ruim 800 bewoners helpen om hun woning met kleine stapjes energiezuiniger te maken.

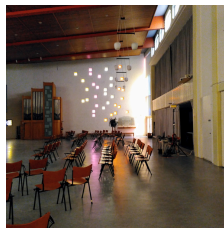
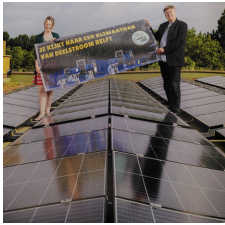
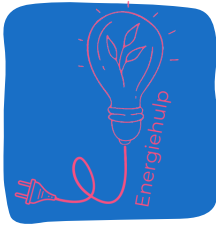
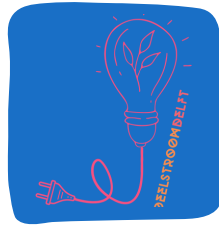
Geen kerntaak, maar wel belangrijk voor een gezond voortbestaan van onze levendige en groeiende organisatie: in 2023 hebben we de juridische splitsing voorbereid van de Coöperatie Deelstroom Delft en de Stichting 015Duurzaam. De wens om werknemers goed te kunnen beschermen en faciliteren, de noodzaak de risico's beter te verdelen en de blik op een groei van activiteiten leidden tot deze nieuwe opzet. Dit zal in 2024 bekrachtigd worden.

# Social Handprint 2023



Zoals ieder jaar meten we onze zogenaamde Social Handprint. Met het nieuwe zonnedak en het project van 015Duurzaam die zich met betaalde krachten richt op het verhelpen van energiearmoede zien we dat we vooral op de SDG's 1 (Geen Armoede), 7 (Betaalbare en Duurzame Energie) en 8 (Waardig Werk) verder zijn gegroeid.

Meer informatie is te vinden op [www.socialhandprint.com](http://www.socialhandprint.com).





Gezondheidsfestival Poptahofpark

Openbare kennisbijeenkomst energiecoaches over circulair isoleren

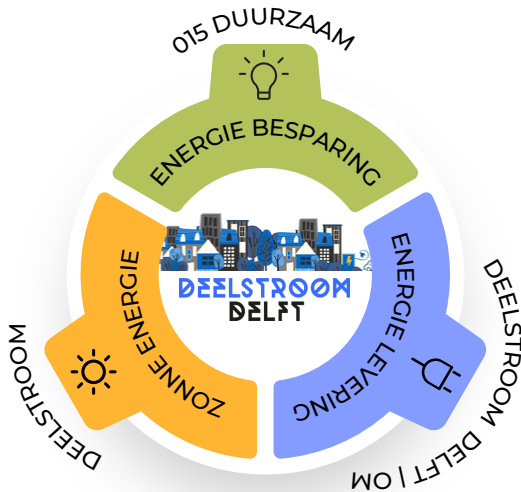




# DE COÖPERATIE

Deelstroom bestaat uit 3 bouwstenen:

Met zonne-energie van andermans dak maakt **Deelstroom** het voor iedere Delftenaar mogelijk om zelf vorm te geven aan de energietransitie, te participeren in de opwek van lokale energie met of zonder een geschikt eigen dak. Met **Deelstroom Delft | om** kunnen wij deze 100% duurzaam opgewekte energie aan alle Delftenaren aanbieden. Zo kunnen wij niet alleen samen met de stad lokaal energie opwekken maar deze óók leveren. De duurzaamste energie is die die je niet verbruikt, met **015Duurzaam** maken wij een duurzaam thuis voor iedere Delftenaar toegankelijk, duurzame keuzes hoeven niet duur te zijn maar vragen wel eens om stil te staan bij onze dagelijkse keuzes.



## ZONNEENERGIE

Samen lokaal energie opwekken: Lokale energie van, voor en door Delftenaren zodat iedereen kan profiteren van de zon!



## ENERGIE BESPARING

Deelstroom Delft is 015 Duurzaam, het bewonersinitiatief voor energiebesparing: samen met jou bouwen we aan een duurzamer Delft!



## ENERGIE LEVERING

Deelstroom Delft is samen om - samen zijn we de groenste energie maatschappij van Nederland, natuurlijk zonder winstoogmerk!

# BESTUUR

Het bestuur in 2023 bestaat uit:

- Claudia Hofemann – voorzitter, 2e termijn tot december 2025
- Arthur Hilgersom – secretaris, 2e termijn tot december 2025
- Martijn van Oosterhout – penningmeester, 2e termijn tot december 2025
- René Teule – algemeen bestuurslid, 1e termijn tot juni 2026
- Michiel Brouwer – algemeen bestuurslid, 1e termijn tot juni 2026

Het verdere organisatie bestaat uit:

- John Stals: beheer emailaccount [info@deelstroomdelft.nl](mailto:info@deelstroomdelft.nl)
- Lieke van Wieringen: ledenadministratie
- Pieter Luteijn: deelnemersadministratie
- Marleen de Korver, Paulien Alblas: website

Wat betreft het project 015Duurzaam:

Energiecoaches:

- Marian van den Beitel: coördinatie (tot juli 2023)
- Marije Eibel: coördinatie (vanaf september 2023)
- Suzana Lopes da Silva: educatie en netwerken
- Paul Wijnolds: IT en Hoomdossier
- Energiecoaches: Aad Prein, Aad Blokland, Aart Spruyt, Alexander van Stam, Arthur Hilgersom, Ben van Peppen, Brenda Coebergh-van den Braak, Cecilia Tan, Claudia Hofemann, Diederik Weve, Dirk Sijtsema, Erik Visser, Evert van Beek, Fiona Horne, Frank Lubbers, Hans Muijser, Hans Nieuwpoort, Jan Bijl, Jan Verbiest, Jenny Wijnmalen, Jo Smet, Joke Kouwenhoven, Joop van Bodegraven, Kees Veerman, Leo Voogt, Marko Wijnands, Marnix Hofland, Mike Reuser, Monica van Leeuwen, Olivier Ongkiehong, Paul Wijnoltz, Peter de Jong, Peter Reese, Pieter Luteijn, Remko van Luik, Rob Slijpen, Wim van der Geest

Energiehulpen:

- Marko Wijnands: coördinatie
- Energiehulpen tot juli 2023: Florine Goudeau , Alhamza Abdalli, Mustafe Mohamed, Johan van Bruggen en Hans Berk
- Energiehulpen vanaf september 2023: Huib Monfils , Renske Bakker Schut, Hamza Abdalli, Aïsha Sriram, Janwillem Retera, Ringer Wieggersma, Ton Hoog, , Iglal Ashmageijj, Mehdi Hatami, Xavier Silos, Mustafa Samim, Odell Wickham, Marino Ouwersloot, Juul Veenker, Tristan ten Napel, Kasper Grosfeld, Edon van Huizen, Hala Noaman

## LEDEN EN DEELNEMERS

Deelnemers:

- Stadskantoor: 71 deelnemers (leden met stroomdelen) | 912 stroomdelen
- Loevesteinplaats: 51 deelnemers | 348 stroomdelen
- De Buitenhof: 72 deelnemers | 1490 stroomdelen
- SCDelfland: 33 deelnemers | 717 stroomdelen

In 2023 was het minimum lidmaatschapsbedrag € 10,- per jaar, en voor nieuwe leden die zich ná 1 oktober aanmelden geldt het lidmaatschap ook voor 2024. Leden die energie afnemen van Deelstroom Delft | om en actieve vrijwilligers zijn vrijgesteld van een verplichte lidmaatschapsbijdrage.

De stand per 31-12-2023:

- 373 leden (+ 47, -3)

We hebben in 2023 twee ALV's georganiseerd: Op 20 juni en 11 december.

## KLANTEN

Samen met tientallen andere lokale energiecoöperaties vormen wij het groenste energiecollectief van Nederland: om | nieuwe energie. Door onze krachten te bundelen kunnen we als collectief 100% duurzame en lokale energie leveren. Dat maakt dat we als collectief al 9 keer zijn uitgeroepen tot meest duurzame energieleverancier van Nederland.

Begin 2023 hebben we als coöperatieve energieleverancier als eerste een uitkering gedaan aan onze klanten, omdat de inkomsten van met name de collectieve windmolens de verwachtingen van 2022 hebben overtroffen. Onze aandeelhouders zijn de klanten zelf!

De stand per 31-12-2023:

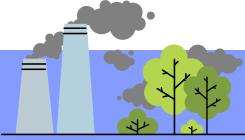
- Aantal klanten elektriciteit: 115 (+32)
- Aantal klanten gas: 81 (+27)



# PROJECTEN

Er zijn in 2023 geen nieuwe zonnepaneelprojecten bijgekomen. We hebben wel weer een aantal VvE's geadviseerd en hierbij was ook de aanschaf van laadpalen onderwerp van onderzoek.

De huidige SCE-subsidie biedt geen perspectief voor haalbare nieuwe subsidieprojecten, dus hebben we ons vooral gericht op projecten waarbij we de installatie aanleggen en leasen aan de dakeigenaar of gebouwgebruikers. Door terughoudendheid van verzekeraars heeft dit helaas nog niet geleid tot gerealiseerde collectieve projecten, maar we blijven hoop houden



Vermeden CO<sub>2</sub>-uitstoot : 451.927kg

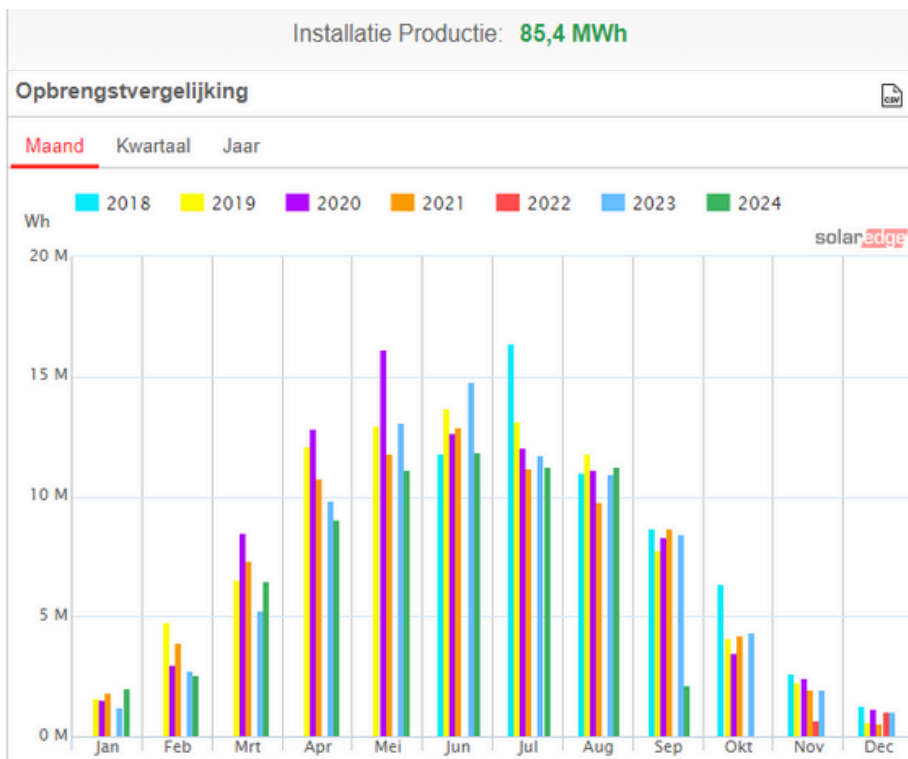
Gelijk aan aantal geplante bomen: 13.487

Onze zonnepanelen op SC Delfland naast de panelen van de school zelf



## Stadskantoor – productie 2023

In 2023 heeft de installatie gewoon gefunctioneerd zonder noemenswaardige incidenten.

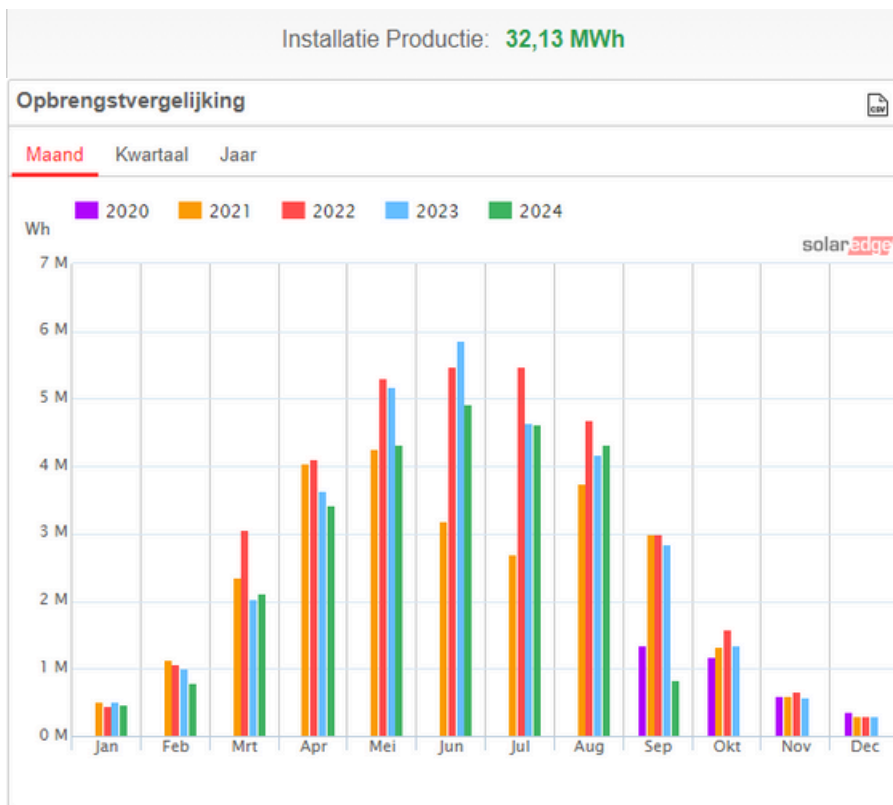


Vermeden CO<sub>2</sub>-uitstoot : 189.588 kg

Gelijk aan aantal geplante bomen: 5.658

## Loevesteinplaats – productie 2023

Behalve vervanging van een aantal optimizers heeft de installatie zonder verder problemen gefunctioneerd. Dit was overigens in 2024.

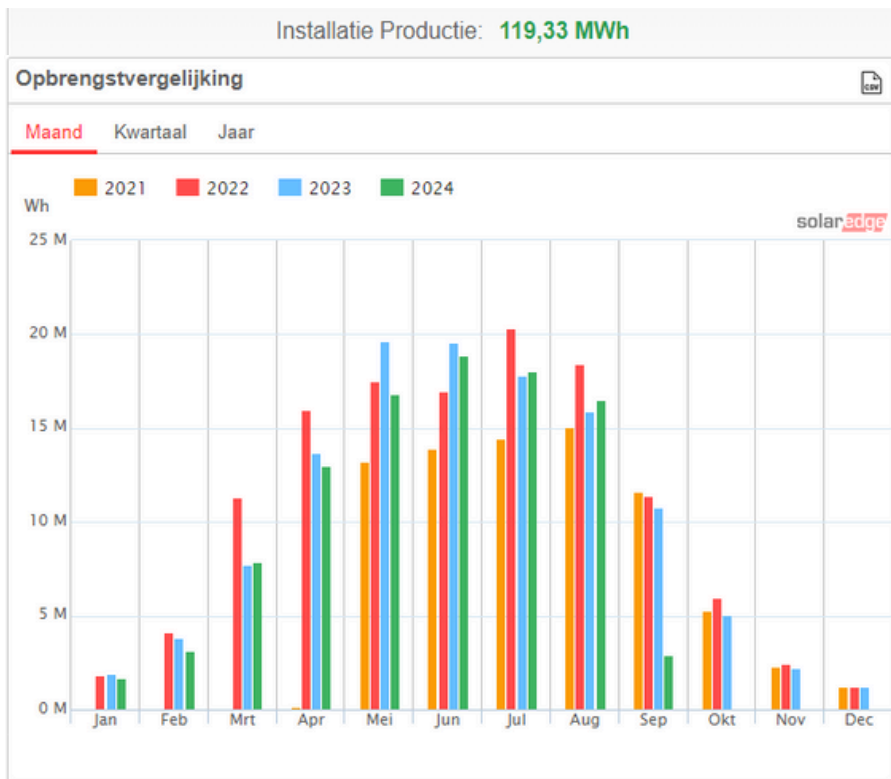


Vermeden CO<sub>2</sub>-uitstoot : 40.451kg

Gelijk aan aantal geplante bomen: 1.207

## Sporthal De Buitenhof – productie 2023

Na vervanging van de automatische zekeringen door smeltzekeringen zijn er geen problemen meer geweest met uitval van de installatie, zoals in het voorgaande jaar.



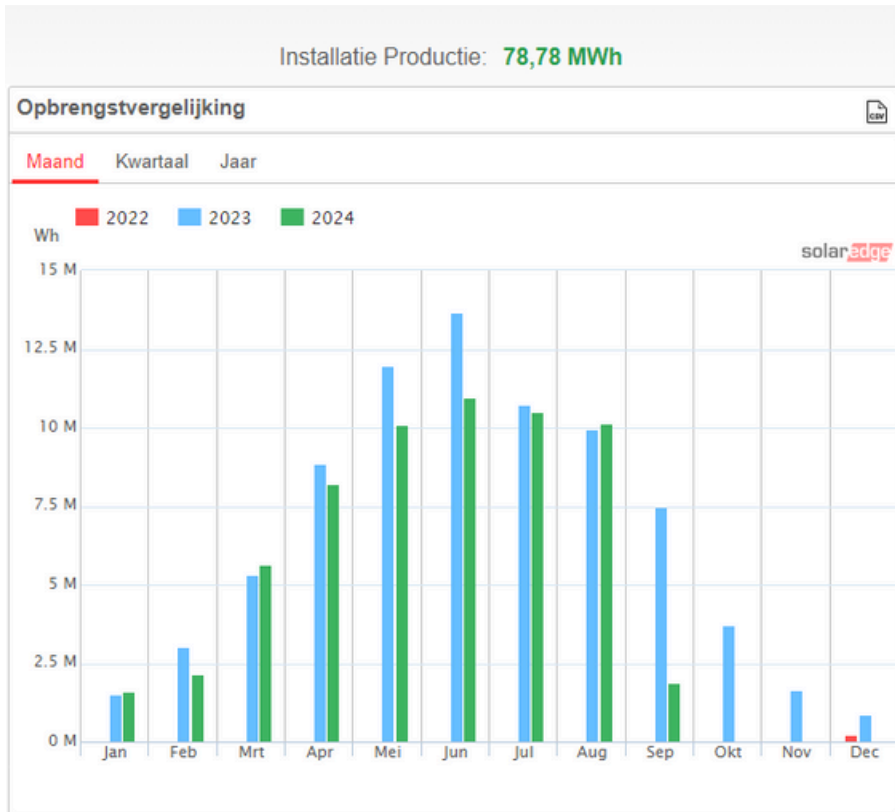
Vermeden CO<sub>2</sub>-uitstoot : 166.926 kg

Gelijk aan aantal geplante bomen: 4.982



## SC Delfland – productie 2023

De installatie heeft in 2023 zonder problemen gefunctioneerd. We zijn nog steeds bezig met de school om een zonnepaneel-lichtelement op het plein te realiseren. In de realisatiekosten is daar een post van € 5.000,- voor gereserveerd.



Vermeden CO<sub>2</sub>-uitstoot : 54.962 kg

Gelijk aan aantal geplante bomen: 1.640

# 015Duurzaam

In 2023 is verder gewerkt aan de verzelfstandiging van de 'energiebesparingstak' van Deelstroom Delft onder de naam 015Duurzaam. In 2022 hebben we een opdracht gekregen om 1500 woningen voor juli 2024 te bereiken met energiebesparende maatregelen. In september 2023 zijn daar ook nog eens 1500 woningen van de vier Delftse woningcorporaties bijgekomen. Het team van energiehulpverleners is daarom na de zomer van 2023 flink uitgebreid. Inmiddels (in 2024) bezoeken de Energiehulpverleners gemiddeld 50 huishoudens per week.

Ook de energiecoaches bezoeken met regelmatig woningen voor ondersteuning van huizenbezitters op het pad van verduurzaming. Gemiddeld per jaar bereiken we zo 300 huishoudens, maar wat ons betreft kan dat best nog wat meer zijn gezien ons potentieel van 45 Energiecoaches.



### 24 kleine tips met een groot effect!

Met de tips op de achterkant van deze kaart kun je een huisvol energie besparen, de meeste tips gaan over het aanpassen van gewoonten en kosten helemaal niets.

#### Aan de slag met besparen

De goedkoopste energie is die je niet gebruikt. Daar zijn geen bijna allemaal over het aanpassen van gewoonten en kosten dus helemaal niets!

#### Wil je meer doen?

Saai de QR-code of klik op onze website 015Duurzaam.nl voor een afspraak met een energiecoach. Met jouw toestemming kijken onze energiecoaches met je mee en geven advies op maat.



#### 015 Duurzaam?

015 Duurzaam is het energiebesparingsproject van Deelstroom een initiatief van, voor en door Delftse wijkverenigingen die zich inzetten voor een duurzame stad. Wij ontwikkelen projecten om betaalbare duurzame energie op te wekken en helpen bewoners en bedrijven duurzame keuzes te maken.



#### Hoeveel kan ik besparen?

De besparingen die je kunt verwachten hangen af van de maatregelen die je neemt en de omstandigheden in je huis. Het kan zijn dat je minder betaalt voor gas, elektriciteit en water. Het kan ook zijn dat je minder betaalt voor de afvalafvoer. Het kan ook zijn dat je minder betaalt voor de afvalafvoer.

### 24 kleine tips met een groot effect

De goedkoopste energie is die je niet gebruikt. Daar zijn geen bijna allemaal over het aanpassen van gewoonten en kosten helemaal niets!

<b>1</b> <b>1111</b> <b>1111</b> <b>1111</b> <b>1111</b> Plaat draadjes Controleer of de draadjes goed zijn aangesloten op de stopcontacten. Het kan zijn dat de draadjes los zijn en er wordt geen elektriciteit naar de stopcontacten toegevoerd.	<b>2</b> <b>1111</b> <b>1111</b> <b>1111</b> <b>1111</b> Stroomkabel onder de vloer Controleer of de stroomkabel goed is aangesloten op de stopcontacten. Het kan zijn dat de kabel los is en er wordt geen elektriciteit naar de stopcontacten toegevoerd.	<b>3</b> <b>1111</b> <b>1111</b> <b>1111</b> <b>1111</b> Wasmachine Controleer of de wasmachine goed is aangesloten op de stopcontacten. Het kan zijn dat de kabel los is en er wordt geen elektriciteit naar de stopcontacten toegevoerd.	<b>4</b> <b>1111</b> <b>1111</b> <b>1111</b> <b>1111</b> Cafézetapparaat Controleer of de cafézetapparaat goed is aangesloten op de stopcontacten. Het kan zijn dat de kabel los is en er wordt geen elektriciteit naar de stopcontacten toegevoerd.	<b>5</b> <b>1111</b> <b>1111</b> <b>1111</b> <b>1111</b> Zaklamp Controleer of de zaklamp goed is aangesloten op de stopcontacten. Het kan zijn dat de kabel los is en er wordt geen elektriciteit naar de stopcontacten toegevoerd.	<b>6</b> <b>1111</b> <b>1111</b> <b>1111</b> <b>1111</b> Zaklamp Controleer of de zaklamp goed is aangesloten op de stopcontacten. Het kan zijn dat de kabel los is en er wordt geen elektriciteit naar de stopcontacten toegevoerd.	<b>7</b> <b>1111</b> <b>1111</b> <b>1111</b> <b>1111</b> Zaklamp Controleer of de zaklamp goed is aangesloten op de stopcontacten. Het kan zijn dat de kabel los is en er wordt geen elektriciteit naar de stopcontacten toegevoerd.	<b>8</b> <b>1111</b> <b>1111</b> <b>1111</b> <b>1111</b> Zaklamp Controleer of de zaklamp goed is aangesloten op de stopcontacten. Het kan zijn dat de kabel los is en er wordt geen elektriciteit naar de stopcontacten toegevoerd.	<b>9</b> <b>1111</b> <b>1111</b> <b>1111</b> <b>1111</b> Zaklamp Controleer of de zaklamp goed is aangesloten op de stopcontacten. Het kan zijn dat de kabel los is en er wordt geen elektriciteit naar de stopcontacten toegevoerd.	<b>10</b> <b>1111</b> <b>1111</b> <b>1111</b> <b>1111</b> Zaklamp Controleer of de zaklamp goed is aangesloten op de stopcontacten. Het kan zijn dat de kabel los is en er wordt geen elektriciteit naar de stopcontacten toegevoerd.
<b>11</b> <b>1111</b> <b>1111</b> <b>1111</b> <b>1111</b> Wasmachine Controleer of de wasmachine goed is aangesloten op de stopcontacten. Het kan zijn dat de kabel los is en er wordt geen elektriciteit naar de stopcontacten toegevoerd.	<b>12</b> <b>1111</b> <b>1111</b> <b>1111</b> <b>1111</b> Wasmachine Controleer of de wasmachine goed is aangesloten op de stopcontacten. Het kan zijn dat de kabel los is en er wordt geen elektriciteit naar de stopcontacten toegevoerd.	<b>13</b> <b>1111</b> <b>1111</b> <b>1111</b> <b>1111</b> Wasmachine Controleer of de wasmachine goed is aangesloten op de stopcontacten. Het kan zijn dat de kabel los is en er wordt geen elektriciteit naar de stopcontacten toegevoerd.	<b>14</b> <b>1111</b> <b>1111</b> <b>1111</b> <b>1111</b> Wasmachine Controleer of de wasmachine goed is aangesloten op de stopcontacten. Het kan zijn dat de kabel los is en er wordt geen elektriciteit naar de stopcontacten toegevoerd.	<b>15</b> <b>1111</b> <b>1111</b> <b>1111</b> <b>1111</b> Wasmachine Controleer of de wasmachine goed is aangesloten op de stopcontacten. Het kan zijn dat de kabel los is en er wordt geen elektriciteit naar de stopcontacten toegevoerd.	<b>16</b> <b>1111</b> <b>1111</b> <b>1111</b> <b>1111</b> Wasmachine Controleer of de wasmachine goed is aangesloten op de stopcontacten. Het kan zijn dat de kabel los is en er wordt geen elektriciteit naar de stopcontacten toegevoerd.	<b>17</b> <b>1111</b> <b>1111</b> <b>1111</b> <b>1111</b> Wasmachine Controleer of de wasmachine goed is aangesloten op de stopcontacten. Het kan zijn dat de kabel los is en er wordt geen elektriciteit naar de stopcontacten toegevoerd.	<b>18</b> <b>1111</b> <b>1111</b> <b>1111</b> <b>1111</b> Wasmachine Controleer of de wasmachine goed is aangesloten op de stopcontacten. Het kan zijn dat de kabel los is en er wordt geen elektriciteit naar de stopcontacten toegevoerd.	<b>19</b> <b>1111</b> <b>1111</b> <b>1111</b> <b>1111</b> Wasmachine Controleer of de wasmachine goed is aangesloten op de stopcontacten. Het kan zijn dat de kabel los is en er wordt geen elektriciteit naar de stopcontacten toegevoerd.	<b>20</b> <b>1111</b> <b>1111</b> <b>1111</b> <b>1111</b> Wasmachine Controleer of de wasmachine goed is aangesloten op de stopcontacten. Het kan zijn dat de kabel los is en er wordt geen elektriciteit naar de stopcontacten toegevoerd.
<b>21</b> <b>1111</b> <b>1111</b> <b>1111</b> <b>1111</b> Wasmachine Controleer of de wasmachine goed is aangesloten op de stopcontacten. Het kan zijn dat de kabel los is en er wordt geen elektriciteit naar de stopcontacten toegevoerd.	<b>22</b> <b>1111</b> <b>1111</b> <b>1111</b> <b>1111</b> Wasmachine Controleer of de wasmachine goed is aangesloten op de stopcontacten. Het kan zijn dat de kabel los is en er wordt geen elektriciteit naar de stopcontacten toegevoerd.	<b>23</b> <b>1111</b> <b>1111</b> <b>1111</b> <b>1111</b> Wasmachine Controleer of de wasmachine goed is aangesloten op de stopcontacten. Het kan zijn dat de kabel los is en er wordt geen elektriciteit naar de stopcontacten toegevoerd.	<b>24</b> <b>1111</b> <b>1111</b> <b>1111</b> <b>1111</b> Wasmachine Controleer of de wasmachine goed is aangesloten op de stopcontacten. Het kan zijn dat de kabel los is en er wordt geen elektriciteit naar de stopcontacten toegevoerd.	<b>25</b> <b>1111</b> <b>1111</b> <b>1111</b> <b>1111</b> Wasmachine Controleer of de wasmachine goed is aangesloten op de stopcontacten. Het kan zijn dat de kabel los is en er wordt geen elektriciteit naar de stopcontacten toegevoerd.	<b>26</b> <b>1111</b> <b>1111</b> <b>1111</b> <b>1111</b> Wasmachine Controleer of de wasmachine goed is aangesloten op de stopcontacten. Het kan zijn dat de kabel los is en er wordt geen elektriciteit naar de stopcontacten toegevoerd.	<b>27</b> <b>1111</b> <b>1111</b> <b>1111</b> <b>1111</b> Wasmachine Controleer of de wasmachine goed is aangesloten op de stopcontacten. Het kan zijn dat de kabel los is en er wordt geen elektriciteit naar de stopcontacten toegevoerd.	<b>28</b> <b>1111</b> <b>1111</b> <b>1111</b> <b>1111</b> Wasmachine Controleer of de wasmachine goed is aangesloten op de stopcontacten. Het kan zijn dat de kabel los is en er wordt geen elektriciteit naar de stopcontacten toegevoerd.	<b>29</b> <b>1111</b> <b>1111</b> <b>1111</b> <b>1111</b> Wasmachine Controleer of de wasmachine goed is aangesloten op de stopcontacten. Het kan zijn dat de kabel los is en er wordt geen elektriciteit naar de stopcontacten toegevoerd.	<b>30</b> <b>1111</b> <b>1111</b> <b>1111</b> <b>1111</b> Wasmachine Controleer of de wasmachine goed is aangesloten op de stopcontacten. Het kan zijn dat de kabel los is en er wordt geen elektriciteit naar de stopcontacten toegevoerd.

De besparingen die je kunt verwachten hangen af van de maatregelen die je neemt en de omstandigheden in je huis. Het kan zijn dat je minder betaalt voor gas, elektriciteit en water. Het kan ook zijn dat je minder betaalt voor de afvalafvoer. Het kan ook zijn dat je minder betaalt voor de afvalafvoer.



# Financieel jaarverslag 2023

Het jaar 2023 is het eerste jaar waarin het Project SC Delfland in bedrijf is geweest, zodat de coöperatie nu vier PV installaties operationeel heeft. In tegenstelling tot het jaar daarvoor zijn de stroomprijzen weer normaal. Er zijn geen vooronderzoeken voor nieuwe daken afgerond.

Het meeste werk van de coöperatie is besteed aan projecten gerelateerd aan 015Duurzaam. Daarbij is er veel werk verzet in het splitsen van de organisatie zodat de Coöperatie in de toekomst weer meer op zonnepanelen en andere energieprojecten kan focussen.

Voor de duidelijkheid worden de projecten apart gepresenteerd. Hieronder vindt u een geconsolideerde balans op hoog niveau, daarna worden de onderdelen apart behandeld.

## Balans (Geconsolideerd Coöperatie + Projecten)

Op de geconsolideerde balans is duidelijk te zien dat de balanswaarde van de coöperatie in omvang meer dan verdubbeld is, vrijwel allemaal door energiebesparingsprojecten (015Duurzaam). Het geconsolideerde eigen vermogen is positief, wij staan er goed voor met dank aan deze projecten.

Coöperatie Geconsolideerd 2023

Activa	Totaal	2022	Coöperatie	2022	PV, proj.	2022	PV voorber.	2022	015Duurzaam	2022
Liquide middelen	€ 191.930	€ 261.858	€ 191.930	€ 261.858						
Voorraden	€ 26.789	€ 41.971							€ 26.789	€ 41.971
Vooruitbetaalde diensten	€ 1,250	€ 471	€ 1,250	€ 471						
Deelnames	€ 10,000	€ 10,000	€ 10,000	€ 10,000						
Te ontvangen (debiteuren)	€ 114.684	€ 170.508	€ 101.784	€ 167.883	€ 12.900	€ 2.625				
Interne voorzieningen	€ 240.953	€ 317.516			€ 61.753	€ 79.196	€ 24.573	€ 32.416	€ 154.627	€ 205.904
Af te schrijven kosten	€ 294.982	€ 316.107			€ 294.982	€ 316.107				
TOTAAL	€ 880.588	€ 1.118.431	€ 304.964	€ 440.212	€ 369.635	€ 397.928	€ 24.573	€ 32.416	€ 181.416	€ 247.875
Passiva										
Eigen vermogen	€ 150.032	€ 124.617	€ 45.563	€ 33.902	€ 18.140	€ 17.293	€ 24.573	€ 32.416	€ 61.756	€ 41.006
Reserveringen	€ 123.740	€ 210.652	€ 20	€ 450	€ 4.060	€ 3.333			€ 119.660	€ 206.869
Interne voorzieningen	€ 240.953	€ 317.516	€ 240.953	€ 317.516						
Participatievermogen	€ 340.277	€ 369.483			€ 340.277	€ 369.483				
Te betalen (crediteuren)	€ 25.586	€ 96.161	€ 18.428	€ 88.342	€ 7.158	€ 7.819				
Af ronding	-	€ 2	-	€ 2						
TOTAAL	€ 880.588	€ 1.118.431	€ 304.964	€ 440.212	€ 369.635	€ 397.928	€ 24.573	€ 32.416	€ 181.416	€ 247.875

## Winst en Verlies (Coöperatie Algemeen)

Hoewel de coöperatie binnen de begroting is gebleven, zijn er op individueel niveau veel verschillen. Dit heeft diverse redenen:

- Afsluiting van de energiebesparingsopdrachten van vóór 2023 leveren een positieve bijdrage aan de coöperatie
- Inkomsten van OM zijn harder gestegen dan gedacht, inclusief een eenmalige winstuitkering.

WINST EN VERLIES 01-01-2023 t/m 31-12-2023 Cooperatie Algemeen				
Inkomsten			2022	Begroot
Project bijdrage coöperatie	€ 14.580		€ 2.577	€ 2.700
Rente	€ 10			
Subsidies	€ 300			
Overige inkomsten	€ 86		€ 8.684	
Ledencontributies	€ 2.865		€ 2.838	€ 2.500
OM inkomsten	€ 7.721		€ 2.877	€ 2.700
Totale inkomsten		€ 25.562	€ 16.976	
Uitgaven			2022	Begroot
Contributies en abonnementen	€ 1.591		€ 1.497	€ 1.500
Reclame en advertenties	€ 716			
Representatie en verteer	€ 85			
Reis- en verblijfkosten	€ 48			
Bankkosten	€ 431		€ 597	€ 600
Vergaderkosten	€ 0		€ 42	€ 100
Verzekeringen	€ 318		€ 150-	€ 325
Drukwerk, porti en vrachten	€ 47		€ 50	€ 2.000
Internetdiensten	€ 1.226		€ 277	€ 720
Accountants- en administratiekosten	€ 517		€ 174	€ 1.755
Projectkosten	€ 5.443		€ 7.711	
Huur	€ 2.169		€ 2.502	€ 1.250
Oninbare vorderingen	€ 320		€ 1.705	
Vennootschapsbelasting	€ 990			
Totale uitgaven		€ 13.901	€ 14.405	
WINST Coöperatie algemeen		€ 11.661	€ 2.571	

## Balans (Coöperatie Algemeen)

Uit de balans van de kern van de coöperatie, is goed te zien dat de algemene reserves van de coöperatie verder zijn gegroeid. De coöperatie heeft eigen reserves en ook nog een fonds om voorbereidingstrajecten te financieren.

Het inleggeld voor OM is onze storting bij SAMEN OM die ons lidmaatschap vertegenwoordigt.

De interne voorzieningen geven aan hoeveel van de activa toekomen aan de individuele projecten. Daar zijn geen bijzonder wijzigingen.

Het grote bedrag bij de crediteuren zijn vooral nog niet betaalde facturen voor de 'overige projecten', plus het restant van de installateursrekeningen van SC Delfland.

Het grote bedrag bij de debiteuren zijn facturen richting de gemeente voor de overige projecten. Deze zijn uiteindelijk in maart 2024 betaald.

De verrekening 015Duurzaam betreft rekeningen die open stonden eind 2023.

BALANS t/m 31-12-2023				
Coöperatie Algemeen	Activa		Passiva	
	2022	2023	2022	2023
Liquide middelen	€ 191.930	€ 261.858		
Interne voorziening Stadskantoor			€ 24.654	€ 22.318
Interne voorziening Sporthal Buitenhof			€ 14.222	€ 28.936
Interne voorziening Loevesteinplaats			€ 3.676	€ 6.962
Interne voorziening SC Delfland			€ 19.201	€ 20.980
Interne voorziening Overige Projecten			€ 154.627	€ 205.904
Algemene Reserves Vorbereidingstrajecten			€ 24.573	€ 32.416
Algemene Reserves Coöperatie			€ 45.563	€ 33.902
Vooruitbetaalde verzekeringen	€ 1.250	€ 471		
Inleggeld OM	€ 10.000	€ 10.000		
Verrekening 015Duurzaam	€ 87.651			€ 5.030
BTW (te betalen)			€ 18.377	€ 450
Ten onrechte ontvangen bedragen		€ 276	€ 20	
Debiteuren	€ 14.133	€ 167.607		
Crediteuren			€ 51	€ 83.312
Afronding		-		€ 2
	€ 304.964	€ 440.212	€ 304.964	€ 440.212



Een koel huis? Minder hittestress? Ruimte voor het water?  
Wat heb ik hiervoor nodig, de leskist klimaat laat het je zien!

## Zonnepaneelprojecten

De zonnepaneel projecten van Deelstroom Delft hebben in 2023 normaal geproduceerd. Ten opzichte van 2022 was het iets minder zonnig, maar vooral waren de energieprijzen veel lager hetgeen resulteert in een lagere opbrengst per stroomdeel.

### WINST EN VERLIES 01-01-2023 t/m 31-12-2023

	Kosten	Baten	Resultaat 2023	Per stroomdeel	2022	Per sd
Stadskantoor	€ 20.615	€ 23.802	€ 3.187	€ 3,49	€ 1.583-	€ 1,74-
Loevesteinplaats	€ 281	€ 1.814	€ 1.533	€ 4,41	€ 5.954	€ 17,11
De Buitenhof	€ 1.557	€ 6.893	€ 5.336	€ 3,58	€ 19.593	€ 13,15
SC Delfland	€ 1.800	€ 10.319	€ 8.519	€ 11,36	€ 175-	€ 0,23-

### Opbrengst vs verwachte opbrengst per stroomdeel

Hieronder staan de overzichten van de gerealiseerde opbrengst van het project ten opzichte van het projectplan (bedragen zijn per stroomdeel).

#### Stadskantoor

Door het verloren jaar lopen wij nu een beetje achter op het projectplan, maar vanaf nu gaan wij weer inlopen en verwachten over twee jaar weer op plan te zitten, uitgaande dat de stroomprijzen op een normaal niveau blijven. Daarbij zal het project een jaar langer doorlopen dan vooraf gepland.

	Werkelijke opbrengst		Verwachte opbrengst
	Teruggave energiebelasting	Dividend	volgens Projectplan
2018	€ 7,91		€ 7,92
2019	€ 11,82	€ 4,00	€ 13,58
2020	€ 11,84	€ 3,50	€ 13,58
2021	€ 10,41	€ 3,50	€ 13,58
2022	€ 0,08	€ 3,50	€ 13,58
2023	€ 14,10	€ 0	€ 13,58
Totaal		€ 70,66	€ 75,82



## Loevesteinplaats

	Werkelijke opbrengst		Verwachte opbrengst
	Teruggave energiebelasting	Dividend	volgens Projectplan
2020	€ 1,07		€ 4,25
2021	€ 8,83		€ 12,76
2022	€ 4,43	€ 3,50	€ 12,76
2023	€ 13,81	€ 10,00	€ 12,76
Totaal		€ 41,65	€ 42,53

## Sporthal De Buitenhof

	Werkelijke opbrengst		Verwachte opbrengst
	Teruggave energiebelasting	Dividend	volgens Projectplan
2021	€ 5,31		€ 10,18
2022	€ 3,83	€ 3,50	€ 11,11
2023	€ 12,25	€ 10,00	€ 11,11
Totaal		€ 34,89	€ 32,40

## SC Delfland

De eerste opbrengst wordt in 2024 uitgekeerd. Die sluit aan op de verwachte opbrengst van ca. 11 euro per Stroomdeel.

## Projecten in voorbereiding

Een van de taken van de coöperatie is het zoeken van nieuwe daken om te exploiteren. Soms zijn hier kosten aan verbonden, bijvoorbeeld voor de beoordeling van de draagkracht van een dak. De coöperatie heeft om dergelijk onderzoek mogelijk te maken een ontwikkelfonds in het leven geroepen.

Deze kosten worden in de boekhouding bijgehouden als kosten voor projecten in voorbereiding. Als het project uiteindelijk doorgaat worden deze kosten onderdeel van het projectplan. Als het niet doorgaat komen die ten laste van de Coöperatie zelf.

Er zijn in 2023 een hoop voorbereidingstrajecten gedaan. Hopelijk worden er een aantal toekomstige projecten uitgevoerd, zodat het ontwikkelfonds ook weer wordt aangevuld.

Ontwikkelfonds	Beginsaldo	Kosten	Baten	Eindsaldo
Projecten in voorbereiding	€ 32.416	€ 23.251	€ 15.408	€ 24.573



## Overige projecten (015Duurzaam)

Onder de titel 'Overige projecten' zijn de projecten geschaard die per 1/1/2024 worden overgedragen naar de in 2024 op te richten Stichting 015Duurzaam.

De projecten zijn niet gericht op stroom opwekken maar op andere doelen van de coöperatie. Deze projecten dienen kostenneutraal te zijn en helemaal te worden gefinancierd vanuit andere bronnen. De projecten lopen over meerdere jaren dus de eindsaldo per 31/12 geven geen beeld van de uiteindelijke resultaten.

Onderstaande overzichten en balans vormen de basis voor de financiële splitsing van coöperatie en Stichting.

	Beginsaldo	Projectkosten	Subsidies	Inkomsten	Eindsaldo
Deelwink	€ 3.621	€ 1.640	-	€ 614	€ 2.594
Energie besparen voor iedereen	€ 25.719	€ 268.247	-	€ 299.459	€ 56.931
EnergieMateriaal	€ 238	€ 53.650	€ 55.898	-	€ 2.486
Kledingbank	€ 640	€ 1.121	-	€ 225	€ 256-
Afgesloten projecten	€ 11.427				
<b>TOTAAL</b>	<b>€ 41.645</b>	<b>€ 324.658</b>	<b>€ 55.898</b>	<b>€ 300.297</b>	<b>€ 61.755</b>

BALANS t/m 31-12-2023 015Duurzaam		
	Activa	Passiva
Interne voorziening coöperatie	€ 154.627	
Voorraden materiaal	€ 26.789	
Algemene Reserves		€ 61.756
Voorgesloten door gemeente		€ 107.191
Voorgesloten door provincie		€ 10.219
Voorgesloten overige subsidie		€ 2.250
	<b>€ 181.416</b>	<b>€ 181.416</b>



Opening van de nieuwe locatie van de Delftse Energiehulp, gedeputeerd Berend Potjer en wethouder Maaïke Zwart

## Jaarplan 2024

Hopelijk lukt het in 2024 eindelijk weer een zonnepaneelproject te realiseren. De door de overheid ingerichte subsidies bieden geen ondersteuning, maar dat is onverlet de noodzaak om in te zetten op lokaal opgewekte energie. Ons project voor het KD-lab is juist gericht op zorgen dat opwek en gebruik op elkaar worden afgestemd. Het zou de opmaat kunnen zijn voor de oprichting van een lokale energiegemeenschap, zoals we dat beogen met Deelstroom Delft.

VvE's blijven we steunen met maatwerkadvies. Uiteindelijk moet dit leiden tot zonnepaneelinstallaties die we als coöperatie kunnen ontwikkelen en beheren. We willen de VvE's ontzorgen en zien dat een integrale aanpak, van energiebesparing, zonnepanelen en opslag van energie met laadpalen bij kunnen dragen aan een betere energiehuishouding.

Ook gaan we door met onze dienst van Energiehulpen. Daarmee willen we in 2024 2200 huishoudens bereiken. We werken hiervoor samen met de vier grote woningcorporaties in Delft. De Energiehulp is gericht op om samen met de bewoners energiebesparende maatregelen te nemen, bewustzijn te creëren en hun keuzevrijheid te bieden door een goed energiegesprek thuis.

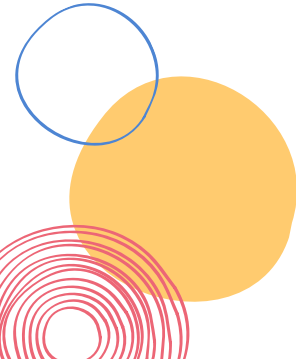
De Energiehulpen ontsluiten door de persoonlijke bezoeken aan huis ook de verdere sociale voorzieningen in Delft. Door gerichte training en ondersteuning willen we verder vormgeven aan de maatschappelijke taak die we als coöperatie willen invullen.

Het kennisniveau van Energiecoaches blijft groeien en er tekenen zich steeds meer specialismen af. Sommige energiecoaches weten heel veel van de maatregelen die je kan nemen in monumenten, of juist ervaring met verschillende typen warmtepompen, gebruik van circulaire isolatiematerialen. In 2024 proberen we die kennis verder te bundelen, zodat we de vragen van bewoners nauwkeuriger kunnen beantwoorden.

In 2024 gaan we verder met het promoten van onze energieleverantie via Deelstroom Delft | om. We zien dat dit de armslag van de coöperatie versterkt en een basis kan vormen voor verdere zichtbaarheid en vertegenwoordiging in de stad.

### **Deelstroom zijn we samen! Doe mee!**

*De begroting voor 2024 is in de ALV van 11 december 2023 vastgesteld, en op de website en in de ledenmap te vinden.*



DEELSTROOMDELT

# DEELSTROOMDELT

ZONNE-ENERGIE OPWEKKEN  
OP ANDERMANS DAK

WIJ REGELEN DE ZONNEPANELEN  
EN DE OPBRENGST?

**DIE IS VOOR JOU!**



SAMEN DUURZAME ENERGIE OPWEKKEN VOOR EN DOOR INWONERS VAN DELFT

